



Bertolami Transmisiones

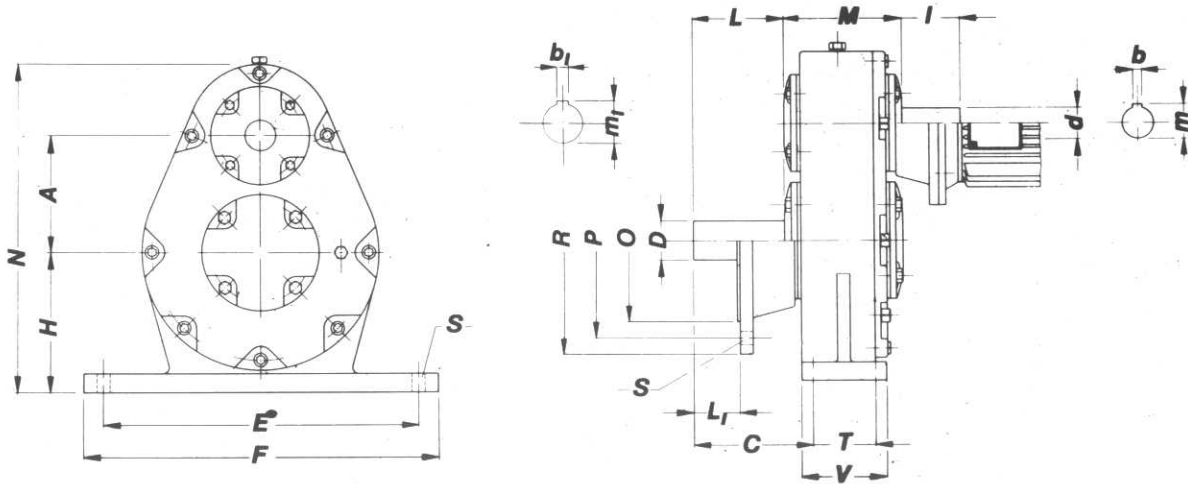
Acevedo 1069 (C1414DJU)
Bs. As. - Argentina
Tel. (54) 11-4773-1953 / 4428-2200
Fax. 4778-0315
email: bertrans@arnet.com.ar

Motorreductores

Modelo STL -STLM

Productos y Servicios para la Industria

Reductor de simple tren de engranajes helicoidales de disposición paralela de ejes superpuestos.



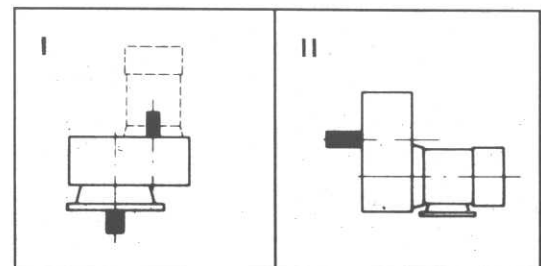
STL	EJE DE ENTRADA				EJE DE SALIDA				ANCLAJE RECTANGULAR					ANCLAJE CIRCULAR				COTAS GENERALES				PESO		
TAM	ød	l	b	m	øD	L	L1	b1	m1	E	F	T	V	C	S x ø	øQ	øP	øR	S1 x ø	A	H	N	M	Kg
60	17	40	6	19,6	20	45	30	6	22,6	180	200	40	60	79	4-10	110	130	160	4-9	65	85	200	108	13
75	20	45	6	22,6	25	50	35	8	28	190	220	40	70	93	4-14	110	130	160	4-11	75	110	246	125	21
90	35	80	10	38,4	40	85	40	12	43,2	270	300	100	130	102	4-14	160	165	200	4-14	90	124	290	134	40
120	40	85	12	43,2	50	110	50	16	53,9	310	350	80	110	150	4-17	180	215	250	4-14	120	152	352	150	68
150	40	85	12	43,2	55	110	50	16	58,9	420	460	90	120	147	4-17	230	265	300	4-14	150	179	420	164	86
180	45	90	14	48,6	60	140	70	18	64,3	505	545	94	130	182	4-22	250	300	350	4-17	180	215	500	178	100

TABLA DE POTENCIA

RELACIONES	1:1,5		1:2		1:2,5		1:3		1:3,5		
	TAM	RPM	HP	S	HP	S	HP	S	HP	S	
60	1500	4,5	1000	3,6	750	3	600	2,4	500	1,8	428
	1000	3,4	666	2,7	500	2,2	400	1,8	333	1,3	274
75	1500	10	1000	7,5	750	6	600	5,4	500	4	428
	1000	7,5	666	5,5	500	4,5	400	3,6	333	3	274
90	1500	18	1000	14	750	12	600	10,5	500	7	428
	1000	14	666	10,5	500	9	400	7,8	333	5,2	274
120	1500	-	1000	26	750	22	600	18	500	16	428
	1000	22	666	18	500	16	400	14	333	11	274
150	1500	-	1000	-	750	30	600	25	500	21	428
	1000	-	666	-	500	21	400	16	333	14	274
180	1500	-	1000	-	750	-	600	39	500	33	428
	1000	-	666	-	500	39	400	29	333	25	274

Los pesos son aproximados y sin considerar motor.
Rendimiento aproximado 96%.
S=RPM de salida.

POSICIONES DE MONTAJE



Estos modelos pueden fabricarse con perfiles rectificadas, aumentando la potencia transmitida.



Bertolami Transmisiones

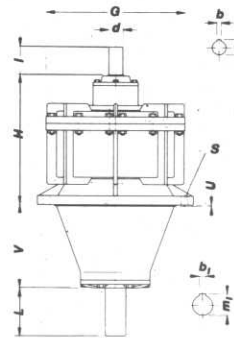
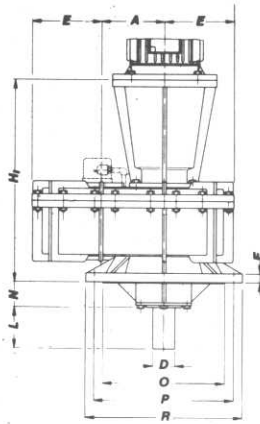
Acevedo 1069 (C1414DJU)
Bs. As. - Argentina
Tel. (54) 11-4773-1953 / 4428-2200
Fax. 4778-0315
email: bertrans@arnet.com.ar

Motorreductores

Modelo DTV-DTVM

Productos y Servicios para la Industria

Reductor coaxial de doble tren de engranajes helicoidales de disposición vertical.



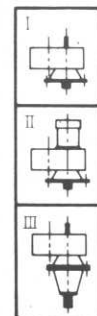
DTV	EJE DE ENTRADA				EJE DE SALIDA				ANCLAJE					COTAS GENERALES						PESO		
	TAM	∅d	l	b	m	∅D	L	b1	m1	∅O	∅P	∅R	F	U	S-∅	A	E	G	H		H1	N
180	40	110	12	43,2	60	140	18	64,3	350	400	450	25	4	8-18	180	230	640	490	740	100	305	260
210	45	110	14	48,6	70	140	20	74,7	350	400	450	25	4	8-18	210	280	560	507	760	100	305	390
240	55	110	16	58,9	80	170	22	85,6	350	400	450	25	4	8-18	240	290	580	520	780	100	305	470
280	60	140	18	64,3	100	180	28	106,2	550	600	660	30	5	8-22	280	325	650	590	905	130	500	580
320	70	140	20	74,7	110	200	32	117,1	550	600	660	30	5	8-22	320	360	720	625	940	125	500	750
360	90	170	25	95,4	125	225	32	132,1	660	800	880	30	5	8-27	360	420	840	645	1020	130	700	950

TABLA DE POTENCIA

TAM	RPM	RELAC		1:10		1:15		1:17		1:20		1:25		1:30		1:35		1:40		LT
		HP	S	HP	S	HP	S	HP	S	HP	S	HP	S	HP	S	HP	S	HP	S	
180	1500	18	150	13	100	12	88	10	75	8	60	6,5	50	5,5	42	5	37			32
	1000	13	100	10	66	9	58	8	50	6	40	4,5	33	3,5	28	3,2	25			
	500	8	50	6	33	5	29	4	25	3	20	2,4	16	2	14	1,8	12			
210	1500	32	150	21	100	19	88	16	75	14	60	12	50	10	42	8,5	37			58
	1000	23	100	16	66	14,5	58	12	50	10	40	8	33	6,5	28	5,6	25			
	500	14	50	10	33	8,8	29	7	25	5	20	4	16	3,4	14	2,9	12			
240	1500	44	150	32	100	28	88	24	75	20	60	17	50	14	42	12	37			76
	1000	32	100	23	66	20	58	17	50	14	40	11,5	33	9,5	28	8,3	25			
	500	21	50	17	33	14,5	29	12	25	8	20	6,7	16	5,4	14	4,3	12			
280	1500	62	150	46	100	42	88	36	75	31	60	26	50	22	42	18,5	37			104
	1000	45	100	33	66	30	58	27	50	21	40	18	33	15	28	12	25			
	500	30	50	24	33	21	29	17	25	14	20	11	16	8,5	14	6,5	12			
320	1500	75	150	60	100	53	88	47	75	41	60	34	50	29	42	25	37			136
	1000	54	100	42	66	39	58	35	50	28	40	23	33	20	28	17	25			
	500	38	50	30	33	27	29	24	25	19	20	15	16	11,5	14	9,3	12			
360	1500	-	150	82	100	74	88	64	75	53	60	47	50	40	42	34	37			160
	1000	72	100	55	66	49	58	43	50	36	40	31	33	26	28	23	25			
	500	49	50	39	33	35	29	30	25	22	20	18	16	14,5	14	12	12			

Los pesos son aproximados y sin considerar motor.
H₁: Esta cota es indicativa pudiéndose modificar según el motor elegido.
Consultar con nuestro Dto. Técnico.

POSICIONES DE MONTAJE



Estos modelos pueden fabricarse con perfiles rectificadas, aumentando la potencia transmitida.



Bertolami Transmisiones

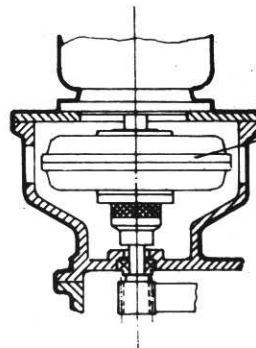
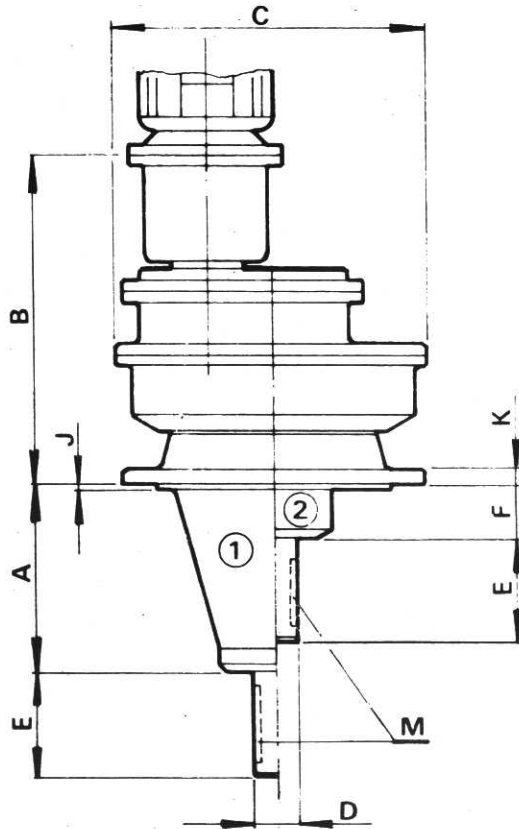
Acevedo 1069 (C1414DJU)
Bs. As. - Argentina
Tel. (54) 11-4773-1953 / 4428-2200
Fax. 4778-0315
email: bertrans@arnet.com.ar

Motorreductores

Productos y Servicios para la Industria

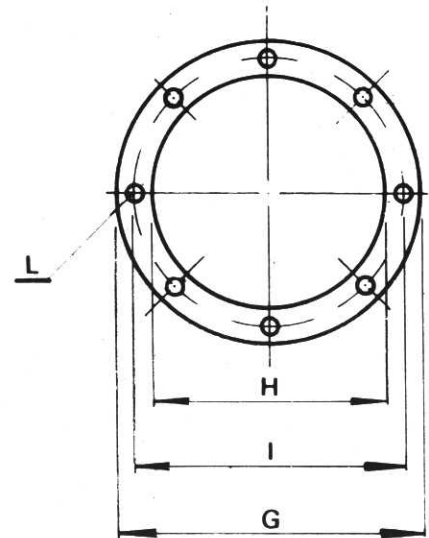
Modelo PL para agitación.

Con sistema planetario.



CON TURBOMOTOR
OPCIONAL

① CON TORRETA
② SIN TORRETA



PL	EJE DE SALIDA			ANCLAJE						ANCLAJE MH			PESO	
TAM	∅d	L	M	∅G	∅H	∅I	L	K	J	A	B	C	F	Kg
21	60	140	18x6,8	450	350	400	8-18	20	5	300	460	410	75	200
24	75	140	20x7,4	450	350	400	8-18	25	5	300	596	535	95	290
28	85	170	22x8,5	550	450	500	8-18	25	5	405	634	648	105	360
32	110	200	32x11,1	660	550	600	8-22	30	5	500	660	760	125	410
36	135	250	36x12,3	800	650	725	8-24	35	5	600	810	1100	170	700

TABLA DE POTENCIA

Relaciones	1:16		1:20		1:24		1:28		1:32		1:40		HP MAX. MOTOR	
TAM	RPM	HP	S	HP	S	HP	S	HP	S	HP	S	HP		S
21	1500	18	90	15	72,5	13	60	11	52	10	45	8,5	36	12,5
	1000	13	60	11	48	9	40	8	34	7	30	6	24	7,5
24	1500	39	90	33	72,5	28	60	25	52	22	45	18	36	20
	1000	28	60	23	48	20	40	17,5	34	15,5	30	12,5	24	15
28	1500	67	90	58	72,5	50	60	45	52	40	45	33	36	30
	1000	50	60	42,5	48	36	40	32	34	28,5	30	23	24	20
32	1500	107	90	93	72,5	81	60	72	52	65	45	60	36	60
	1000	81	60	69	48	59,5	40	52	34	47	30	38	24	40
36	1500	CONSULTAR												
	1000	-	CONSULTAR											

B: Cota indicativa pudiendose variar según el motor elegido.

Los pesos son aproximados y sin considerar motor.