



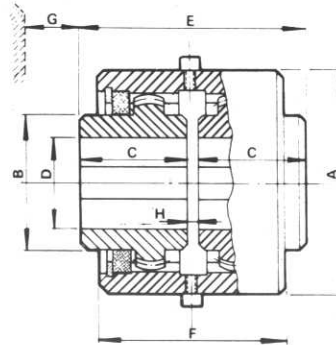
## Bertolami Transmisiones

Acevedo 1069 (C1414DJU)  
Bs. As. - Argentina  
Tel. (54) 11-4773-1953 / 4428-2200  
Fax. 4778-0315  
email: bertrans@arnet.com.ar

# Acoplamientos de contacto dentado

### Productos y Servicios para la Industria

- Diseñados para grandes esfuerzos en tamaños menores.
- Absorben desalineaciones angulares y axiales.
- Mantenimiento sencillo.
- Se suministra con agujeros desgrosados, a pedido se completan.
- Cubos centrales en acero SAE 1045, tallados en bombé (Navecilla).
- Cuerpo exterior en acero SAE 1045, tallado interno.
- Retenes laterales con seguro protegiendo lubricación.
- La cota G indica medida para desplazamiento en el desarme.

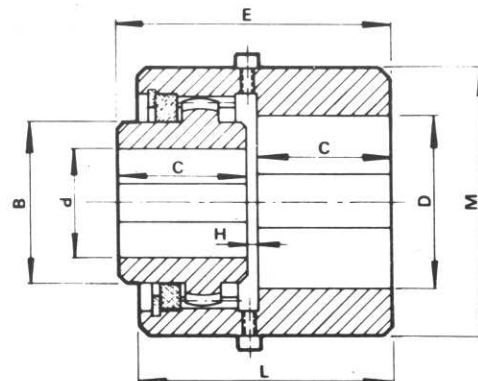


### SERIE ADM (de doble efecto)

MODELO	CVa 100 rpm Des. 1°	MT Des. 1° Kgm	MT Des. 0° Kgm	RPM MAX	DØ MAX	AØ	BØ	C	H	E	F	G
<b>ADM-31</b>	<b>3</b>	<b>21</b>	<b>36</b>	<b>9800</b>	<b>31</b>	<b>67</b>	<b>44</b>	<b>36</b>	<b>3</b>	<b>75</b>	<b>64</b>	<b>29</b>
ADM-42	10	71	120	7600	42	87	59	46	3	95	74	32
<b>ADM-66</b>	<b>30</b>	<b>215</b>	<b>358</b>	<b>5300</b>	<b>66</b>	<b>125</b>	<b>92</b>	<b>61</b>	<b>3</b>	<b>125</b>	<b>98</b>	<b>42</b>
ADM-92	75	537	892	3800	92	174	130	87,5	5	180	138	58
<b>ADM-125</b>	<b>150</b>	<b>1074</b>	<b>1783</b>	<b>3000</b>	<b>125</b>	<b>226</b>	<b>176</b>	<b>117</b>	<b>6</b>	<b>240</b>	<b>172</b>	<b>64</b>
ADM-150	300	2150	3500	2300	150	298	228	135	8	278	184	64
<b>ADM-180</b>	<b>600</b>	<b>4300</b>	<b>7100</b>	<b>1500</b>	<b>180</b>	<b>326</b>	<b>254</b>	<b>170</b>	<b>10</b>	<b>350</b>	<b>214</b>	<b>64</b>
ADM-240	1100	7900	12000	1000	240	425	305	210	10	430	280	80

### SERIE ADM-S (de simple efecto)

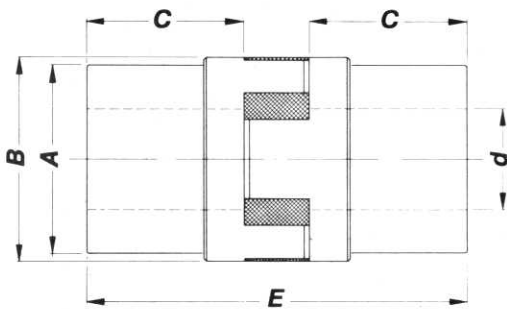
MODELO	dØ MAX	DØ MAX	L	MØ	B.C. E.H.
<b>ADM-S31</b>	<b>31</b>	<b>47</b>	<b>69,5</b>	<b>73</b>	<b>VER TABLA ADM</b>
ADM-S42	42	62	84,5	95	
<b>ADM-S66</b>	<b>66</b>	<b>89</b>	<b>111,5</b>	<b>133</b>	
ADM-S92	92	124	159	186	
<b>ADM-S125</b>	<b>125</b>	<b>161</b>	<b>206</b>	<b>242</b>	
ADM-S150	150	198	231	198	
<b>ADM-S180</b>	<b>180</b>	<b>217</b>	<b>282</b>	<b>326</b>	





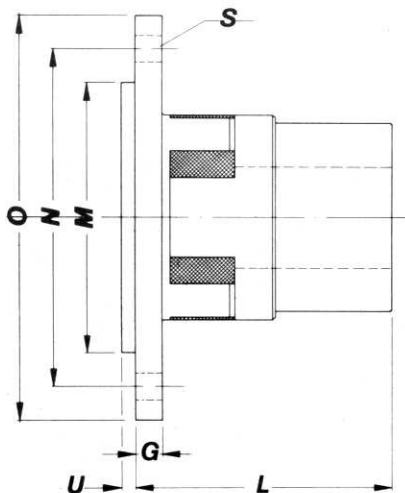
Estos acoplamientos están diseñados para soportar pequeñas desalineaciones en el montaje frontal de dos árboles en forma compacta de fácil desmontaje. Están constituidos por dos mazas de hierro fundido con dentado frontal tipo craner, entre ellas se ubica una estrella de goma que completa el conjunto de tres elementos. Este tipo de acoplamiento es utilizado como elemento de unión y transmisión en los motorreductores BOSTON

## Modelo FC (Maza-Maza)



COTAS					
TAMAÑO FC	dØMAX	A	B	C	E
12	15	28	30	22	58
15	20	35	40	27	70
20	25	45	50	37	95
25	38	58	63	40	105
30	45	70	76	54	140
38	55	88	95	64	160
45	65	105	116	72	180

## Modelo FCB (Maza-Brida)



COTAS							
TAMAÑO	M	N	O	U	L	SxØ	G
12	60	80	100	3	46	6-6,5	10
15	60	84	110	3	53	6-8,5	10
20	70	94	120	4	69	6-8,5	12
25	90	115	145	4	76	8-8,5	12
30	100	136	172	5	99	11-10	15
38	110	155	195	5	110	12-10	15
45	130	180	210	5	122	12-13	15

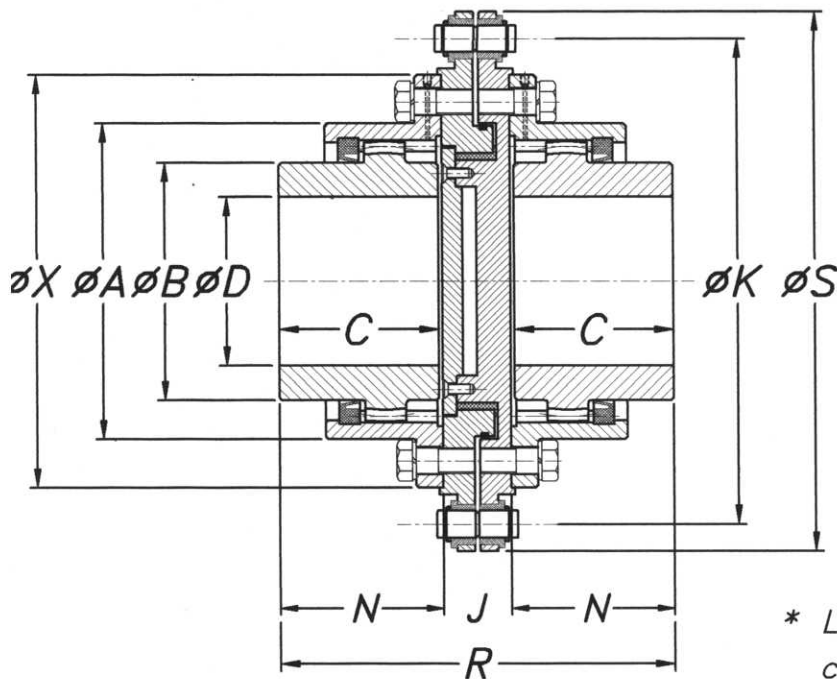
FC/FCB TAMAÑO	12	15	20	25	30	38	45
RPM	1500	1500	1500	1500	1500	1500	1500
HP	1,5	3	6	11	20	40	65

Estas bridas están adaptadas a los acoplamientos hidráulicos TURBOMOTOR, pudiéndose modificar según casos especiales. Consultar con nuestro Dto. Técnico.



## Modelo: ADM-P+F Con perno fusible.

- \* Diseñados para grandes esfuerzos en tamaños menores.
- \* Permiten desalineaciones angulares y axiales.
- \* Mantenimiento sencillo.
- \* Se suministran con agujero mínimo o con diámetro y chavetero adaptado.
- \* Cubos centrales en acero SAE 1045 forjado, tallado en bombe (Navecilla).
- \* Cuerpos exteriores tallados interiormente, en acero SAE 1045 forjado.
- \* Retenes laterales de cierre.
- \* Sistema central fusible con doble perno, los cuales deberán entallarse para corte, según el momento torsor requerido.



ADM-P TAM.	Peso Kg	Lubr. Kg
31+F	7,600	0,020
42+F	14,500	0,040
66+F	27,300	0,100
92+F	63	0,250
125+F	120	0,550
150+F	250	1,100
180+F	380	1,750
240+F	490	3,150

\* Los pesos son aproximados y sin considerar la adaptación del øD.

ADM-P TAM.	CV 100 rpm Des.1°	MT Kgm Des.1°	MT Kgm Des.0°	RPM MAX.	øD MAX.	COTAS DE GENERALES								
						øA	øB	C	øX	øS	N	R	J	øK
31+F	3	21	36	9800	31	67	44	36	98	190	37,5	100	25	150
42+F	10	71	120	7600	42	87	59	46	130	220	47,5	125	30	180
66+F	30	215	358	5300	66	125	92	61	175	265	62,5	160	35	225
92+F	75	537	892	3800	92	174	130	87,5	240	340	90	220	40	295
125+F	150	1074	1783	3000	125	226	176	117	306	410	120	290	50	360
150+F	300	2150	3500	2300	150	298	228	135	389	520	139	348	70	465
180+F	600	4300	7100	1500	180	326	254	170	425	565	175	436	86	500
240+F	1100	7900	12000	1000	240	405	305	210	505	650	215	510	80	585

\* Recomendamos la utilización de las siguientes grasas :  
KLUBER - Tipo GRAFLOSCON CG 901      OPTIMOL - Tipo OPTIPIT